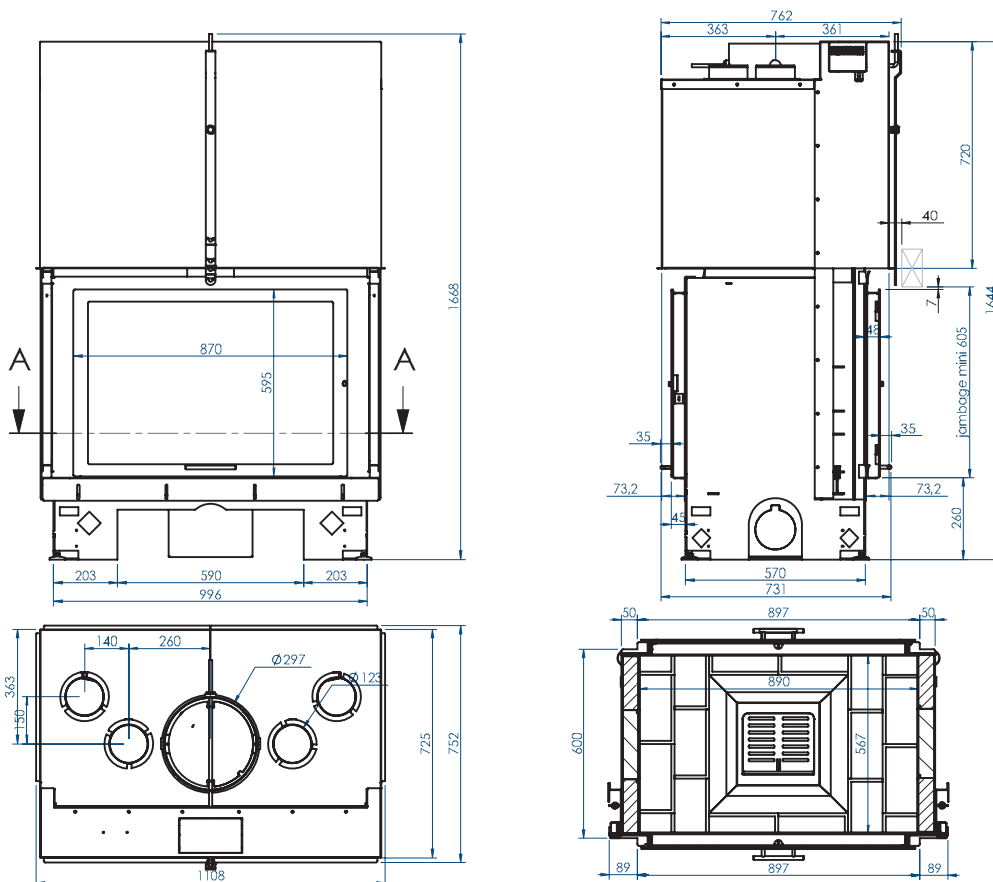


Frontal battant 1000

Technické parametry

Nominální výkon (kW)	18
Rozsah výkonu (kW)	13 až 22
Celkové rozměry (mm)	1644 x 1108 x 752
Účinnost (%)	71
Rozměry dvířek (mm)	890 x 605
Průměr odkouření (mm)	300
Průměr ext. vzduch (mm)	
Vytápěný prostor (m ³)	320
Hmotnost (kg)	425
Spotřeba paliva (kg/hod.)	4,5
Obsah CO při 13% O ₂ (%)	0,06



COUPE A-A